

2016年11月19日  
ひごもっこす

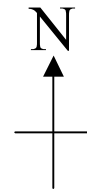
Re: 熱殺羽交い絞め！！ - 風車@埼玉 2016/11/19(Sat) 06:26 No.16510

ひごもっこすさん

巣枠は南北方向にセットするのが有効です。

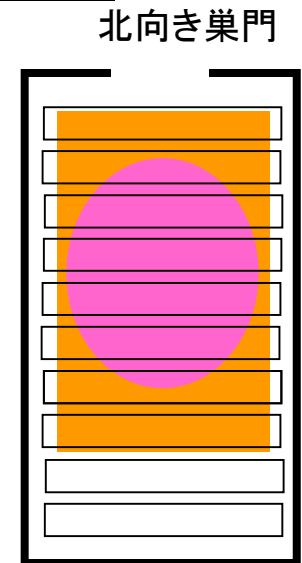
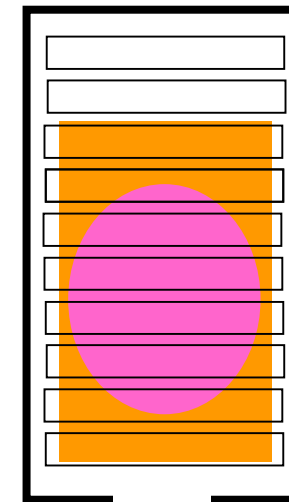
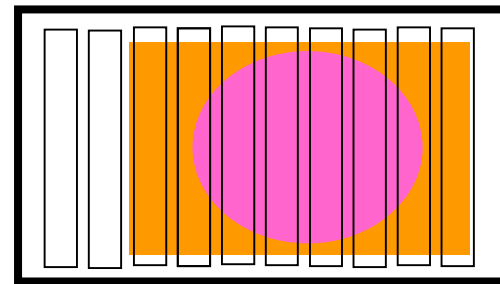
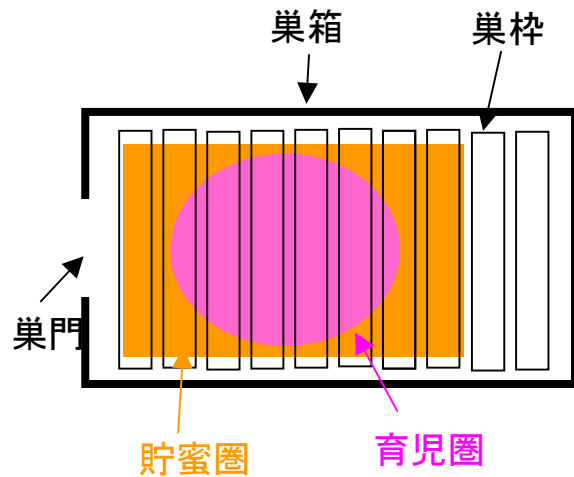
東西方向にセットした場合、保温性の影響か北側に育児圏南側に貯蜜の確率が高いですね。  
最初から中央出入口の実験はしてないのでわかりませんが確率は半分位だと思いますよ。

ちなみに霧島さんの箱の場合は出入口側に育児圏が片寄っていると推測しております。



南北に平行な巣枠

東西に平行な巣枠



図は巣箱の水平断面です

南向き巢門

北向き巢門